

**ESTADO DO PIAUÍ**  
**PREFEITURA MUNICIPAL DE ANISIO DE ABREU**  
**CONCURSO PÚBLICO PARA PROVIMENTOS DE CARGOS**



**CARGO**

**ELETRICISTA**

**TURNO: MANHÃ**

**CADERNO DE PROVA OBJETIVA**

Leia atentamente as instruções abaixo.

01- Você recebeu do fiscal o seguinte material:

a) Este **Caderno**, com **40 (quarenta) questões** da Prova Objetiva, sem repetição ou falha, conforme distribuição abaixo. Examine se a prova está completa, se há falhas ou imperfeições gráficas que causem dúvidas.

Língua Portuguesa	Matemática	Conhec. Específicos
15	05	20

02- A prova terá duração de **3 (três horas)**.

03- No **Cartão de Respostas**, a marcação da alternativa correta deve ser feita cobrindo a letra e preenchendo todo o espaço interno do quadrado, com caneta esferográfica de tinta na cor **azul** ou **preta**, de forma contínua e densa.

Exemplo:



05- Para cada uma das questões objetivas, são apresentadas **4 (quatro) alternativas** classificadas com as letras **(A, B, C, D)**, mas só uma responde adequadamente à questão proposta. Você só deve assinalar **uma alternativa**. A marcação em mais de uma alternativa anula a questão, mesmo que uma das respostas esteja correta.

06- **Será eliminado** do Concurso Público o candidato que:

a) Utilizar ou consultar cadernos, livros, notas de estudo, calculadoras, telefones celulares, pagers, walkmans, réguas, esquadros, transferidores, compassos, MP3, Ipad, Ipad e quaisquer outros recursos analógicos.

b) Ausentar-se da sala, a qualquer tempo, portando o **Cartão de Respostas**.

**Observações: Por motivo de segurança, o candidato só poderá retirar-se da sala após 1 (uma) hora a partir do início da prova.**

5.11.1. O candidato somente poderá levar o Caderno de Questões caso saía da sala de aplicação de sua prova nos últimos **30 (trinta) minutos**.

**NOME DO (A) CANDIDATO (A):** \_\_\_\_\_



**MAIS INFORMAÇÕES:**

Internet:

[www.institutomachadodeassis.com.br](http://www.institutomachadodeassis.com.br)

Telefone: (86) 3303-3146

E-mail: ima.anisiodeabreu2015@outlook.com

**RASCUNHO**

**INSTITUTO MACHADO DE ASSIS – IMA**

**CONCURSO PÚBLICO PREFEITURA MUNICIPAL ANISIO ABREU-PI**

01	02	03	04	05	06	07	08	09	10	11	12	13	14	15	16	17	18	19	20
21	22	23	24	25	26	27	28	29	30	31	32	33	34	35	36	37	38	39	40

FOLHA DE ANOTAÇÃO DO GABARITO - ATENÇÃO: Esta parte somente deverá ser destacada pelo fiscal da sala, após o término da prova



# LÍNGUA PORTUGUESA

# QUESTÕES DE 1 A 15

## INSTRUÇÃO:

Para responder a essas questões, assinale APENAS UMA ÚNICA alternativa correta e marque o número correspondente na Folha de Respostas.

### QUESTÃO 01

As palavras **reflexo**, **país** e **ideológicas** são respectivamente:

- A) Paroxítona – oxítone – proparoxítona
- B) Oxítone – paroxítona – proparoxítona
- C) Paroxítona – paroxítona – proparoxítona
- D) Paroxítona – oxítone – paroxítona

### QUESTÃO 02

Os grupos de letras encontrados na palavra “**bloquear**” são classificados como:

- A) Apenas encontros consonantais
- B) Dígrafo e encontro consonantal, respectivamente.
- C) Apenas dígrafos
- D) Encontro consonantal e dígrafo, respectivamente.

### QUESTÃO 03

Assinale a alternativa que apresenta, respectivamente, um ditongo decrescente, um hiato e um dígrafo.

- A) “países”, “período”, “taxa”
- B) “varia”, “país”, “crescimento”
- C) “sejam”, “suas”, “comum”
- D) “propícia”, “muito”, “trabalhador”

### QUESTÃO 04

Em relação a ortografia, assinale a alternativa correta:

- A) Enchada
- B) Ezagero
- C) Enchame
- D) Exceto

### QUESTÃO 05

Em relação a acentuação, assinale a alternativa correta:

- A) Cajú
- B) Juíz
- C) táxi
- D) papel

### QUESTÃO 06

Assinale a frase que não contém erros de ortografia:

- A) É proibida a converção à esquerda nesta rua.
- B) Conto com a compreensão de todos.
- C) A mamãe colocou gaz, soro e esparadrapo no ferimento da criança.
- D) A receita exigia maisena e noz-moscada.

### QUESTÃO 07

Assinale a alternativa cuja palavra apresenta a mesma regra de acentuação da palavra destacada abaixo:

“Thiago é meu pior **frequês**”.

- A) Esta vida **IRÁ** te levar a morte precoce.
- B) O Francisco se acha mesmo muito **SÁBIO**.
- C) Ainda não descobri o que há dentro do **BAÚ**.
- D) A cor do **VÉU** era preto.

### QUESTÃO 08

Complete a frase corretamente:

O amplo \_\_\_\_\_ à justiça é um dos maiores \_\_\_\_\_ da comunidade local. Há quem diga que a \_\_\_\_\_ social é mãe de todos as \_\_\_\_\_.

- A) acesso/anseios/exclusão/ceulemas.
- B) ascegarar/anseios/esclusão/ceulemas.
- C) acesso/anseios/exclusão/celeumas.
- D) Ascegarar/anseios/exclusão/celeumas.

### QUESTÃO 09

Em qual das frases abaixo, cabe corretamente a palavra mau:

- A) Você nada \_\_\_\_\_.
- B) Este é um \_\_\_\_\_ momento para falar em aumento.
- C) Nenhum \_\_\_\_\_ resiste a esta oração.
- D) \_\_\_\_\_ acordou e já saiu de casa.



**QUESTÃO 10**

Qual das palavras abaixo só se grafa com um único “S”?

- A) Pompo\_\_o
- B) Profeti\_\_ar.
- C) Profunde\_\_a.
- D) Proe\_\_a

**QUESTÃO 11**

Em qual alternativas temos dois antônimos?

- A) Translúcido e Diáfano.
- B) Soberba e Humildade.
- C) Transformação e Metamorfose.
- D) Contraveneno e Antídoto.

**QUESTÃO 12**

Em qual alternativa há erro de pontuação?

- A) O dia de voltar ao trabalho era do conhecimento de todos; alguns faltaram, porém.
- B) Todos sabiam o dia de voltar ao trabalho, mas, alguns faltaram.
- C) Todos sabem o dia de voltar ao trabalho, portanto não faltem!
- D) Todos sabem o dia de voltar ao trabalho; não se atrasem, pois.

**QUESTÃO 13**

Assinale a alternativa cuja palavra destacada pertence à mesma classe gramatical da palavra assinalada abaixo:

“O marido da Patrícia é um homem  **muito**  atraente”.

- A) Passou  **muito**  tempo até você compreender.
- B) Há  **muito**  carro parando irregularmente.
- C) Seu novo carro é  **muito**  moderno.
- D) A mulher gasta  **muito**  dinheiro com suas unhas.

**QUESTÃO 14**

Se o numeral ordinal “78<sup>a</sup>” for escrito por extenso, obteremos a seguinte forma:

- A) Seteptuagésimo Oitavo.
- B) Septuagésima Oitava.
- C) Seteptuagésima Oitava.
- D) Septuagésimo Oitavo.

**QUESTÃO 15**

Em qual alternativa há somente palavras escritas com seu plural correto?

- A) Couves-flor.
- B) Quintas-feiras.
- C) Pimenta-dos-Reinos
- D) Guardas Civil.

**Área Livre**



# MATEMÁTICA

## QUESTÕES DE 16 A 20

### QUESTÃO 16

Convertendo-se a operação:  $0,2m^2 + 0,005dam^2 + 400dm^2$  na mesma área teremos:

- A)  $47m^2$
- B)  $47cm^2$
- C)  $470000cm^2$
- D)  $47000cm^2$

### QUESTÃO 17

1 \* 4 6 Representa um número de quatro algarismos.

Esse número deve ser divisível por 3. Quantas são as possibilidades para o algarismo desconhecido?

- A) Uma
- B) Duas
- C) Três
- D) Quatro

### QUESTÃO 18

Seja  $\frac{a^4}{b^4} = \frac{1}{16}$  e  $\frac{c^3}{a^3} = \frac{125}{216}$ , Logo  $\frac{a^2c}{b^2d}$  será:

- A)  $\frac{5}{20}$
- B)  $\frac{25}{36}$
- C)  $\frac{125}{216}$
- D)  $\frac{125}{256}$

### QUESTÃO 19

Maria vende roupas no centro da cidade de Anísio de Abreu. Uma camisa custa R\$30 reais, um tênis custa R\$100 reais e um calção custa R\$20 reais. Márcio comprou 2 camisas, 1 tênis e 3 calções. O valor total dessa compra foi:

- A) R\$ 190,00
- B) R\$ 220,00
- C) R\$ 200,00
- D) R\$ 210,00

### QUESTÃO 20

Assinale a alternativa que apresenta somente **números pares**.

- A) 3.875, 364, 55.811
- B) 238.980, 10.574, 223
- C) 123.322, 364, 8.878
- D) 1.001, 650, 312

### Cálculos



## CONHECIMENTOS ESPECÍFICOS

## QUESTÕES DE 21 A 40

### QUESTÃO 21

Sobre as afirmações abaixo todas estão corretas, **EXCETO**.

- A) A carga elétrica é considerada como sendo uma propriedade que se manifesta em algumas das chamadas partículas elementares; por exemplo, nos prótons e elétrons.
- B) Os prótons e elétrons são os portadores do que denominamos carga elétrica, mas esta propriedade não se manifesta exatamente da mesma forma nessas partículas;
- C) Convencionou-se, então, a chamar a carga elétrica dos prótons de positiva (+) e a dos elétrons de negativa (-).
- D) Quanto ao Princípio das ações elétricas: cargas elétricas de sinais iguais se atraem e de sinais contrários se repelem.

### QUESTÃO 22

As afirmações abaixo são relativas aos dispositivos de comando, controle e proteção utilizados em instalações elétricas de baixa tensão. Todas estão corretas, **EXCETO**.

- A) Uma chave-mestra (master switch) ligada apropriadamente ao circuito pode ser utilizada para comandar várias lâmpadas localizadas em diferentes partes da instalação.
- B) Dispositivos de comando, entre outros, compreendem os interruptores, as chaves-de-faca e os contadores. Esses dispositivos proporcionam a interrupção da passagem de corrente elétrica por meio de seccionamento.
- C) As Chaves magnéticas são dispositivos para proteção de circuitos contra efeitos de sobrecarga.
- D) Relés de tempo são apropriados para utilização em manobras de circuitos que requeiram temporização.

### QUESTÃO 23

Quanto à capacidade de conduzirem cargas elétricas, as substâncias podem ser caracterizadas como isolantes e condutores. Sobre isso todas as afirmações abaixo estão corretas, **EXCETO**.

- A) Isolantes são aquelas substâncias nas quais as cargas elétricas não podem se mover livremente com facilidade.
- B) Como exemplos de isolantes, podemos citar a borracha, o vidro, o plástico e a água pura, entre outros.
- C) Os condutores são aqueles materiais nos quais a movimentação das cargas (negativas, em geral) não pode ocorrer livremente.
- D) Como exemplos de condutores podemos citar os metais, água da torneira, o corpo humano.

### QUESTÃO 24

A unidade de carga elétrica, no Sistema Internacional, é:

- A) O Coulomb, cujo símbolo é C.
- B) O Newton, cujo símbolo é N.
- C) O Volts, cujo símbolo é V.
- D) O Joule, cujo símbolo é J.

### QUESTÃO 25

São dispositivos eletrônicos cuja função é a de transformar **energia elétrica em energia térmica**.

- A) Os resistores
- B) Os Capacitores
- C) Os Isoladores
- D) Os Intensitores

### QUESTÃO 26

Sobre resistência elétrica analise as afirmações abaixo:

- I. Resistência Elétrica é a propriedade do condutor que mede a oposição à passagem da corrente elétrica.
- II. A resistência elétrica representada pela letra "R" é medida em Ohm, cujo símbolo é a letra Grega "Ômega\*".
- III. A resistência elétrica pode ser aplicada de diversas formas, tais como: em lâmpadas incandescentes; fusível; ferro de passar roupa e muitos outros.
- IV. A resistência de um fio é definida como sua oposição à passagem de elétrons. Quatro fatores determinam a resistência de um fio: seu comprimento, a área da seção transversal, a temperatura e o material.

Após análise das afirmações acima podemos concluir que:

- A) I, II, III e IV estão corretas.
- B) Apenas I e II estão corretas
- C) Apenas I, II e III estão corretas
- D) Apenas II, III e IV estão corretas

### QUESTÃO 27

Sobre o circuito elétrico assinale a alternativa **CORRETA**

- A) Os componentes do circuito, são ligados um dentro outro de tal forma que a corrente tenha dois caminhos a seguir.
- B) O circuito elétrico é formado pelos fios que efetuam as interligações entre os componentes e a fonte de alimentação.
- C) O que caracteriza o circuito elétrico é que a corrente elétrica nunca é a mesma em qualquer ponto, mas a tensão não é distribuída entre os componentes.
- D) Os circuitos são constituídos de um pequeno número de componentes.



**QUESTÃO 28**

Sobre fios e cabos todas as afirmações estão corretas, **EXCETO**.

- A) O cabo é um condutor constituído de vários cabos não isolados e com um escapamento comum.
- B) O fio é um condutor constituído de um metal solido com a forma de uma barra redonda delgada.
- C) O cabo é constituído de vários fios trançados.
- D) O cabo de energia seco possui encapamento isolante de polietileno.

**QUESTÃO 29**

Todos abaixo são os materiais mais usados para a condução de energia elétrica, **EXCETO**.

- A) Cloreto
- B) Prata
- C) Cobre
- D) Bronze

**QUESTÃO 30**

Sobre condutores e materiais elétricos, todas as afirmações abaixo estão corretas, **EXCETO**.

- A) Na tipificação dos materiais condutores, semicondutores e isolantes, pode ser usado o critério da concentração de elétrons livres.
- B) A norma brasileira NBR – 5410/97 restringe a aplicação de condutores de alumínio por não estabelecerem boa conexão com os terminais da maioria dos equipamentos elétricos.
- C) Os condutores podem ser chamados unipolares, multipolares e isolados, este último tem capa de proteção e revestimento isolante.
- D) PVC (cloreto de polivinila) e EPR (etileno-propileno) são isolantes empregados no revestimento de fios e cabos.

**QUESTÃO 31**

Sobre os circuitos elétricos todas as afirmações abaixo estão corretas, **EXCETO**.

- A) Um circuito elétrico é a ligação de elementos elétricos, de modo que formem pelo menos um caminho fechado para a corrente elétrica.
- B) Um circuito elétrico ou um circuito eletrônico consiste na interligação criteriosa de um conjunto de componentes através dos quais circulam cargas elétricas.
- C) Os componentes fundamentais dos circuitos elétricos e também dos circuitos eletrônicos são a resistência, o capacitor, a bobina e as fontes de tensão e de corrente independentes e dependentes.
- D) Circuito elétrico pode ser definido como o percurso incompleto por onde os elétrons ou os portadores de carga podem entrar de um terminal de uma fonte de tensão, passando através de condutores e componentes, até chegar ao terminal lateral da mesma fonte.

**QUESTÃO 32**

Sobre os cuidados preventivos que o eletricista deve tomar ao executar uma instalação elétrica ou uma manutenção todas abaixo estão corretas, **EXCETO**.

- A) Teste sempre o circuito antes de trabalhar com ele, para ter certeza de que não está energizado. Desconecte os plugues durante a manutenção dos equipamentos.
- B) Utilize sempre ferramentas com cabo de material isolante (borracha, plástico, madeira etc.). Dessa maneira, se a ferramenta que você estiver utilizando encostar acidentalmente em uma parte energizada, será menor o risco de choque elétrico.
- C) Use chinelos ou calçados do gênero com correias reforçadas – eles diminuem o risco de contato do corpo com a terra e, conseqüentemente, o risco de choques elétricos.
- D) Nunca trabalhe com as mãos ou os pés molhados. Utilize capacete de proteção sempre que for executar serviços em obras onde houver andaimes ou escadas.

**QUESTÃO 33**

Sobre os resistores todas as afirmações estão corretas, **EXCETO**.

- A) Resistores são componentes que têm por finalidade causar uma queda de tensão em alguma parte de um circuito elétrico, porém jamais causa quedas de corrente elétrica, isso significa que a corrente elétrica que entra em um terminal do resistor será exatamente a mesma que sai pelo outro terminal.
- B) Um resistor ideal é um componente com uma resistência elétrica que permanece constante independentemente da tensão ou corrente elétrica que circular pelo dispositivo.
- C) Os resistores podem ser fixos ou variáveis. Neste caso são chamados de potenciômetros ou reostatos. O valor nominal é alterado ao girar um eixo ou deslizar uma alavanca.
- D) Potenciômetro é um resistor variável com dois terminais, sendo um fixo e o outro deslizante. Geralmente são utilizados com altas correntes.

**QUESTÃO 34**

Sobre a ação de um campo elétrico todas as afirmações abaixo estão corretas, **EXCETO**.

- A) O campo elétrico é o campo de força provocado pela ação de cargas elétricas, (elétrons, prótons ou íons) ou por um sistema delas.
- B) Cargas elétricas num campo elétrico estão sujeitas e provocam forças elétricas.
- C) Quando o campo elétrico é criado em uma carga positiva ele, por convenção, terá um sentido de aproximação.
- D) Quando o campo elétrico é criado em uma carga negativa ele, por convenção, terá também um sentido de aproximação.



**QUESTÃO 35**

O raio é uma descarga elétrica bem visível que ocorre, principalmente, em dias de tempestade. Essas descargas são muito perigosas, pois tem alto poder de descarga elétrica, podendo tanto queimar um equipamento eletrônico como também matar uma pessoa. Benjamin Franklin foi o inventor do para-raios e sobre essa incrível invenção coloque V(Verdadeira) ou F(Falso), a seguir assinale a alternativa com a sequência correta de cima para baixo.

- ( ) Os para-raios são hastes metálicas que ficam conectadas a terra através de cabos condutores.
- ( ) Essas hastes são colocadas nos mais variados tipos de edifícios, criando um caminho para a passagem da descarga elétrica, ou seja, para a passagem do raio.
- ( ) O para-raios foi uma invenção criada para evitar os raios, pois esse é um fenômeno natural possível de evitar.
- ( ) Apesar de fazer proteção contra os raios, eles não garantem 100% de proteção contra as descargas elétricas, pois os raios são muito poderosos, o que deixa o local bem vulnerável aos possíveis danos causados pelas descargas.
- ( ) Em um para-raios eletricamente carregado, as cargas elétricas se localizam, em sua grande maioria, na ponta, o que faz gerar um campo elétrico mais intenso nessa região do que no restante do para-raios.
- ( ) Em razão do campo elétrico gerado na ponta do para-raios, surgem forças de repulsão entre as cargas elétricas, fazendo com que elas se empurrem até que algumas sejam lançadas fora do condutor e fiquem livres no meio ambiente.

- A) V – V – V – V – V – V
- B) V – V – F – V – V – V
- C) V – F – V – F – V – F
- D) V – V – V – F – F – F

**QUESTÃO 36**

Os **choques elétricos** ocorrem de fato sempre que uma determinada corrente elétrica percorre o corpo humano. Sobre esse assunto todas as afirmações abaixo estão corretas, **EXCETO**.

- A) A corrente elétrica, quando percorre o corpo humano, não interfere junto às correntes internas carregadas pelos nervos, a sensação de formigamento é um fenômeno psicológico.
- B) Para que o choque ocorra, deve haver uma diferença de potencial entre dois pontos distintos do corpo humano, ou seja, quanto maior for à diferença de potencial, maior será a corrente elétrica.
- C) O valor da corrente elétrica, ou melhor, a intensidade, depende de alguns fatores relevantes, como por exemplo, a voltagem e a resistência elétrica do caminho percorrido pela corrente elétrica no corpo.
- D) Molhado, a resistência do corpo humano cai, e a corrente que passa pelo corpo humano pode ser bastante alta, mesmo para uma tensão pequena.

**QUESTÃO 37**

A grande tecnologia avançada presente nos dias de hoje se deve ao fato do grande desenvolvimento dos estudos dos circuitos elétricos. Sobre eles todas as afirmações abaixo estão corretas, **EXCETO**.

- A) Um circuito elétrico nada mais é do que o conjunto de vários elementos que possuem funções diferentes a fim de se obter a finalidade desejada.
- B) Os circuitos elétricos são classificados de duas maneiras
- C) Os circuitos de corrente contínua: possuem fontes de tensão e correntes contínuas, embora possam variar no decorrer do tempo.
- D) Circuitos de corrente alternada: possuem fontes de tensão e correntes alternadas variando no decorrer do tempo.

**QUESTÃO 38**

Elementos de um circuito que basicamente possuem a função de transformar energia elétrica em energia térmica através do efeito joule e assim limitar a corrente elétrica em um circuito.

- A) Resistores
- B) Capacitores
- C) Indutores
- D) Transformadores.

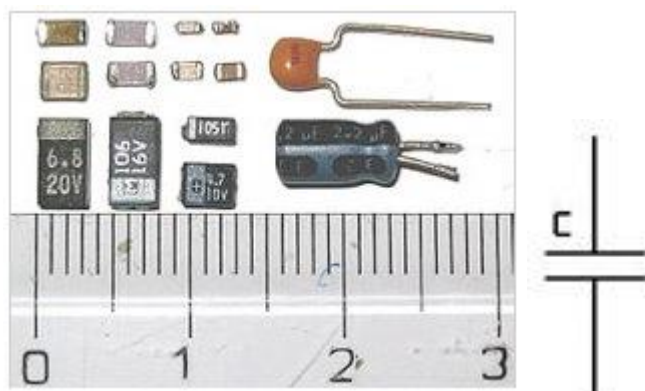
**QUESTÃO 39**

Elementos do circuito elétrico também denominados de condensadores, possuem a função de armazenar cargas elétricas e assim gerar energia eletrostática.

- A) Resistores
- B) Capacitores
- C) Geradores
- D) Indutores

**QUESTÃO 40**

A figura abaixo é a representação em um circuito elétrico dos chamados:



Objeto Real

Representação no papel

- A) Indutores
- B) Resistores
- C) Capacitores
- D) Geradores